

DIAGNOZA PROBLEMÓW SPOŁECZNYCH

2018



Krajowy
Ośrodek
Kształcenia
Administracji

tel. 12 333 77 61, fax. 12 333 77 62
www.koka.org.pl, biuro@koka.org.pl
ul. Wielicka 44/45, 30-552 Kraków

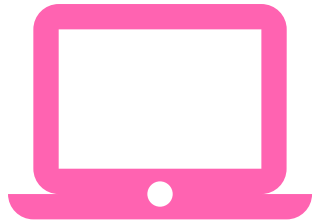


- **zdiagnozowanie** stanu społeczeństwa jako całości i poszczególnych jego grup
- **wskazanie przyczyn** zastanej sytuacji
- identyfikacja i opisanie zjawisk, **odpowiedzialnych za kształtowanie** społeczności lokalnej
- pozyskanie informacji i danych niezbędnych do **planowania działań** oraz tworzenia odpowiednich programów
- **przeciwdziałanie** sytuacjom niepożądanym i niebezpiecznym

- **zidentyfikowanie** problemów społecznych, w tym problemów „ukrytych”, nieświadomionych
- **określenie skali** i zakresu problemu oraz grup społecznych, których te problemy dotyczą
- **zwiększenie skuteczności** realizowanych programów profilaktycznych
- **obniżenie kosztów** związanych z realizacją działań profilaktycznych, właściwe rozlokowanie zasobów finansowych
- przygotowanie **Strategii Rozwiązywania Problemów Społecznych oraz Gminnych Programów Profilaktyki i Rozwiązywania Problemów Alkoholowych**

CATI

Computer Assisted Telephone Interview -
wspomagany komputerowo wywiad telefoniczny



CAWI

Computer-Assisted Web Interview -
wspomagany komputerowo wywiad przy pomocy strony WWW

PAPI

Paper & Pen Personal Interview -
bezpośredni indywidualny wywiad kwestionariuszowy

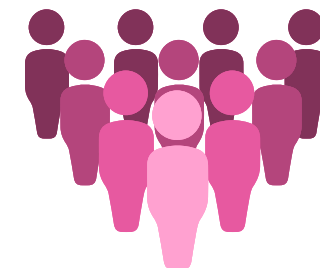


IDI

Individual In-depth Interview -
indywidualny wywiad pogłębiony.

FGI

Focus group interview -
wywiad grupowy, którego celem jest poznanie opinii
wybranej grupy osób



	MIESZKAŃCY	NAUCZYCIELE	RODZICE	UCZNIOWIE	SPRZEDAWCY ALKOHOLU	PRACOWNICY INSTYTUCJI POMOCOWYCH	POLICJA
ALKOHOL	✓	✓	✓	✓	✓	✓	✓
NARKOTYKI	✓	✓	✓	✓		✓	✓
DOPALACZE	✓	✓	✓	✓		✓	✓
NIKOTYNIZM	✓	✓	✓	✓	✓	✓	✓
PRZEMOC I CYBERPRZEMOC	✓	✓	✓	✓		✓	✓
HAZARD ORAZ UZALEŻNIENIE OD KOMPUTERA	✓	✓	✓	✓		✓	
STARZENIE SIĘ SPOŁECZEŃSTWA	✓	✓	✓			✓	✓
BEZROBOCIE I UBÓSTWO	✓	✓	✓			✓	✓
WYKLUCZENIE SPOŁECZNE	✓	✓	✓			✓	
BEZDOMNOŚĆ	✓	✓	✓			✓	✓

odbiorcy i tematyka

1. To czego obawia się większość klientów to **kontrola nad przebiegiem realizacji.**

U nas uczestniczy Państwo w procesie od początku do końca:

a) **przy tworzeniu ankiety**, to Państwo decydujecie o ostatecznej formie, a z naszą profesjonalną pomocą, razem dobieramy odpowiedni rodzaj i ilość pytań, by diagnoza była jak najmniej inwazyjna dla uczestników

b) podczas ankiety wśród mieszkańców **wiecie Państwo w każdej chwili gdzie znajduje się ankieter** - dzięki specjalnemu oprogramowaniu śledzicie jego poczynania na ekranie monitora



2) **Jako jedyni** na rynku oferujemy Państwu **ciągłość danych**. Informacje w formie elektronicznej przechowywane są do 3 lat, oznacza to że w każdej chwili możecie Państwo wystąpić o "**surowe**" dane, które są nieocenioną pomocą przy tworzeniu gminnego programu, planowaniu czy badaniach diagnostycznych na kolejne lata



U nas tworzycie Państwo swoja diagnozę, dobierając interesujące was komponenty.

1. Pakiet Szkoła

Opcja podstawowa
(opcja zawiera do 600 uczniów elektronicznie lub do 300 uczniów papierowo)

Koszt: **wycena pod nr. tel. 12 333 77 61**

(cena zawiera pełen koszt przygotowania i opracowania diagnozy z max. 2 zakresów tematycznych*, łącznie z wstępem i podsumowaniem oraz 1 korelację**)



Dodatkowe opcje:

- kolejna grupa do 200 uczniów elektronicznie lub do 100 papierowo - **na tel.**
- dodatkowa korelacja - **na tel.**
- dodatkowy zakres tematyczny - **na tel.**

* **UWAGA** - narkotyki, dopalacze i nikotyna traktowane są jako jeden zakres tematyczny

* **korelacja - porównanie wyników z punktu widzenia różnych zmiennych np. szkół, klas, dzielnic, wieku, płci, statusu materialnego, sytuacji rodzinnej, wykształcenia itd.

U nas tworzycie Państwo swoja diagnozę, dobierając interesujące was komponenty.

2. Pakiet Standard

Opcja podstawowa
(opcja zawiera do 600 uczniów elektronicznie lub do 300 uczniów papierowo + do 100 mieszkańców papierowo + do 20 punktów sprzedaży alkoholu papierowo)

Koszt: **wycena pod nr. tel. 12 333 77 61**

(cena zawiera pełen koszt przygotowania i opracowania diagnozy z max. 2 zakresów tematycznych*, łącznie z wstępem i podsumowaniem oraz 1 korelacją**)

+

Dodatkowe opcje:

- kolejna grupa do 200 uczniów elektronicznie lub do 100 papierowo - **300zł brutto**
- kolejna grupa do 50 mieszkańców - **200zł brutto**
- kolejna grupa do 10 punktów sprzedaży alkoholu - **150zł brutto**
- dodatkowa korelacja - **300zł brutto**
- dodatkowy zakres tematyczny - **300zł brutto**
- opracowanie danych zastanych - **300zł brutto**

* UWAGA - narkotyki, dopalacze i nikotyna traktowane są jako jeden zakres tematyczny

** korelacja - porównanie wyników z punktu widzenia różnych zmiennych np. szkół, klas, dzielnic, wieku, płci, statusu materialnego, sytuacji rodzinnej, wykształcenia itd.

wycena

Zapraszamy do współpracy!

W razie ewentualnych pytań lub wątpliwości pozostajemy do Państwa dyspozycji od poniedziałku do piątku, w godzinach od 08:00 do 16:00 pod numerem

12 333 77 61

Nasi specjaliści ds. organizacji szkoleń udzielą wszelkich informacji oraz odpowiedzą na Państwa pytania



Krajowy
Ośrodek
Kształcenia
Administracji

tel. 12 333 77 61, fax. 12 333 77 62
www.koka.org.pl, biuro@koka.org.pl
ul. Wielicka 44/45, 30-552 Kraków

kontakt